

# Interruttori per elettrotensili

## Serie LLA – Data sheet



Bremas Ersce SpA  
Via castellazzo 9 – 20040 Cambiago (MI)  
Tel +39 02 95651611 Fax +39 02 95651639  
[www.bremas.it](http://www.bremas.it) [info@bremas.it](mailto:info@bremas.it)  
ISO 9001 Certified Quality System

Cod. LLA432N2



(Foto puramente indicativa)

### Approvazioni ed omologazioni internazionali

- Interruttore conforme EN61058-1
- Certificato secondo CSA file 6241

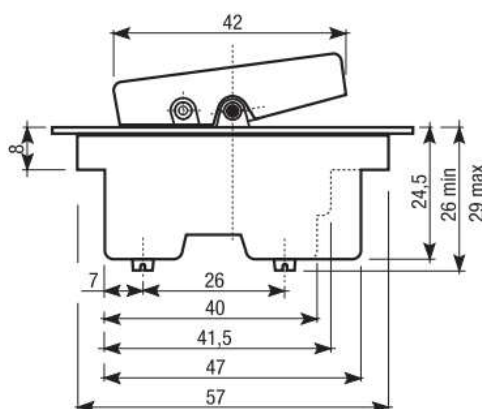
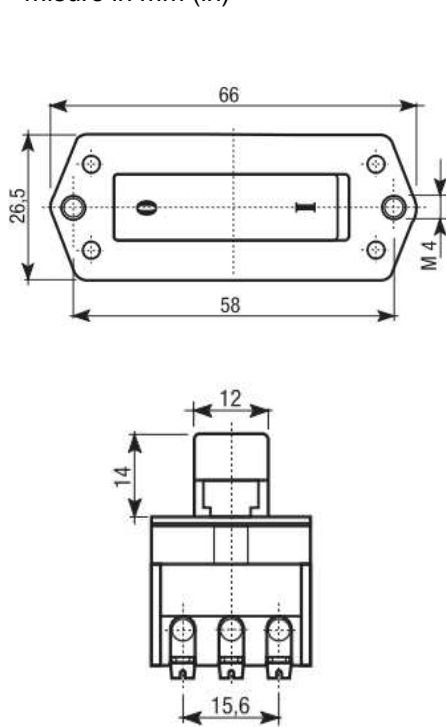


### Caratteristiche tecniche: Corpo

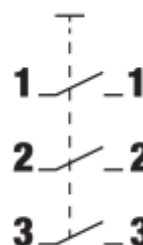
- Interruttore tripolare a leva nera stabile, interasse fori 58mm, L26,5
- Nr. 6 morsetti a vite
- Grado di protezione IP00
- Corpo e azionamento in materiale plastico

### Dimensioni

misure in mm (in)



### Schema



# Interruttori per elettrotensili

## Serie LLA – Data sheet



**Bremas Erscse SpA**  
Via castellazzo 9 – 20040 Cambiago (MI)  
Tel +39 02 95651611 Fax +39 02 95651639  
[www.bremas.it](http://www.bremas.it) [info@bremas.it](mailto:info@bremas.it)  
ISO 9001 Certified Quality System

**Cod. LLA432N2**

LLA43			
Tensione nominale di isolamento	Ui	V	380
Tensione nominale di impiego	Ue	V	380
Frequenza di impiego		Hz	50/60
<b>Corrente nominale</b>			
Carico resistivo	In	A	15
Carico induttivo	In	A	10

### Dati tecnici CSA (Sec. CSA 22.2 n.55)

Tensione nominale di isolamento	Ui	V	250
Tensione nominale di impiego	Ue	V	250
Corrente nominale termica	Ith		15
Corrente nominale di impiego (Carichi resistivi o debolmente induttivi)		-	-
Carico motore standard	3 fasi - 3 poli	Hp	2
	1 fase - 2 poli	Hp	-

### Caratteristiche meccaniche

Durata meccanica (120 cicli/ora)			1E5
Durata elettrica	EN61058		5E4
Classe isolamento	EN61058		I
Tipo di isolamento	EN61058		Rinforzato
Grandezza morsetto			2
Sezione collegabile con conduttori flessibili	Min-Max	mm²	0,75-2,5
Sezione collegabile con conduttori rigidi	Min-Max	mm²	1-2,5
Sezione collegabile con conduttori flessibili	Min-Max	AWG	19-14
Sezione collegabile con conduttori solidi	Min-Max	AWG	18-14
Vite morsetto		M3	M3,5
Grado di protezione IEC 529 EN 60529		IP00	IP00
<b>Condizioni di impiego</b>			
Temperatura di esercizio	°C		T55
Temperatura di stoccaggio	°C		-30 ÷ +70
Resistenza al clima umido costante			sec. IEC 60068-2-8
Resistenza al clima umido ciclico			sec. IEC 60068-2-30